



Model  
**Hannover**



**Odporność na włamanie:**  
**Klasa S2 wg Normy EN 14450**  
**Budowa: zgodna z klasą B wg wytycznych**  
**VDMA 24992 (maj 1995 r)**

Model polecany do przechowywania:

- dokumentów
- kluczy

**Opis produktu**

Seria Hannover - wolnostojące szafy gabinetowe.

**Korpus:** dwuściankowy o grubości 60 mm

**Drzwi:** dwuściankowe o grubości 113 mm

**Zamknięcie:** 4 stronne ryglowanie

**Wypożenie podstawowe**

**Zamek:** szafa zamykana zamkiem kluczowym VdS-Klasa I (standardowo z dwoma kluczami o długości 120 mm)

**Rodzaj zamknięcia:** klamka wystająca 60 mm

**Zawiasy:** zewnętrzne

**Kąt otwarcia drzwi:** 180°

**Otworki do montażu:** 2 w dnie i 2 w ścianie tylnej

**Lakier:** RAL 7035 szary



Model  
**Hannover**

Art. nr	Model	Wymiary zewn. *			Wymiary wewn.			Wymiary w świetle drzwi		Otworki do montażu		Waga	Ilość półek	Ilość segregatorów	Poj.
		Wys. mm	Szer. mm	Gł. mm	Wys. mm	Szer. mm	Gł. mm	Wys. mm	Szer. mm	Dno ilość	Tyl ilość	Kg	Szt.	Szt.	Litry
35500	Hannover	600	650	550	480	518	373	446	496	2	2	200	1	6	93
35501	Hannover	600	650	550	480	518	373	446	496	2	2	300	1	6	93
35502	Hannover	800	650	550	680	518	373	646	496	2	2	200	2	6	131
35503	Hannover	800	650	550	680	518	373	646	496	2	2	300	2	6	131
35504	Hannover	1200	650	550	1080	518	373	1046	496	2	2	200	2	18	209
35505	Hannover	1200	650	550	1080	518	373	1046	496	2	2	300	2	18	209
35506	Hannover	1500	650	550	1380	518	373	1346	496	2	2	200	3	18	267
35507	Hannover	1500	650	550	1380	518	373	1346	496	2	2	300	3	18	267
35508	Hannover	1600	650	550	1480	518	373	1446	496	2	2	300	3	24	286
35509	Hannover	1800	650	550	1680	518	373	1646	496	2	2	350	4	26	325
35510	Hannover	1800	1000	550	1680	868	373	1646	846	2	2	375	4	48	544

\* bez zawiasów, klamki i okucia



Korpus dwuściankowy o grubości 60 mm



Drzwi dwuściankowe o grubości 113 mm

**Opcje zamków**

Standard

Opcje za dopłatą



zamek kluczowy



mechaniczny zamek szyfrowy



zamek elektroniczny

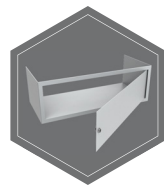


zamek elektroniczny z mechanicznym otwieraniem awaryjnym

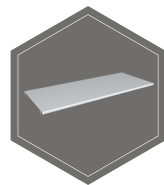
**Dodatkowe wypożenie za dopłatą**



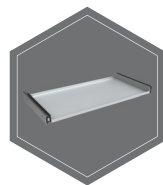
lewe drzwi



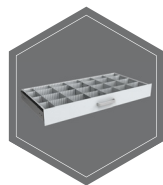
sejf wewnętrzny



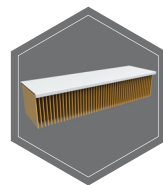
półka



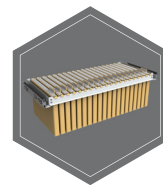
półka na szynach teleskopowych



szuflada na teleskopach z przestawnym podziałem



półka do zawieszania teczek (nie dotyczy art. 35500 - 35503)



rama na teczki na szynach teleskopowych (nie dotyczy art. 35500 - 35503)

RAL 7035

RAL 9006

RAL 7024



Wagi, kolor i wymiary nie są wiążące. Zastrzegamy sobie możliwość zmian technicznych, wag, wymiarów i kolorów. Odchyłki wag, kolorystyki i wymiarów są uzależnione od warunków produkcyjnych. Przy transporcie i instalacji sejfów, które mogą stanowić zagrożenie przewróceniem, bezwarunkowo przestrzegać instrukcji montażu i obsługi. Piktogramy nie są opisem technicznym produktu.